

E-KS – СПОЈКА СО ПРИРАБНИЦА И МУФ

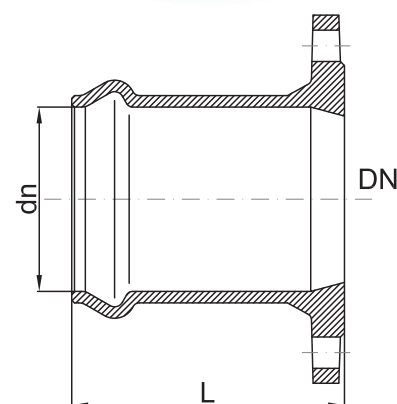
E-KS – FLANGED SOCKET PIECES

Шифра бр. АТА 02225

Code No. АТА 02225

E-KS EN 545 GJS

Номинален дијаметар Nominal diameter DN	d (mm)	L (mm)	n (број на отвори) n (holes)		Маса во кг Weight in Kg
			За PN10 For PN10	За PN16 For PN16	
50	63	105	4		3
65	75	115	4		4
80	90	122	8		5
100	110	133	8		7
125	140	147	8		9.4
150	160	159	8		11
200	225	200	8	12	17
250	280	218	12		26.3
300	315	237	12		34.3
400	400	300	16		82
500	500	340	20		120
600	630	443	20		150



F-KS – СПОЈКА СО ПРИРАБНИЦА

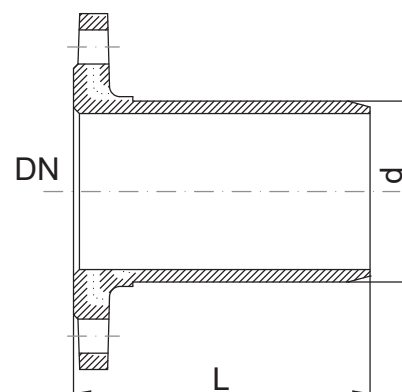
F-KS – FLANGED SPIGOT PIECES

Шифра бр. АТА 02232

Code No. АТА 02232

F-KS EN 545 GJS

Номинален дијаметар Nominal diameter DN	d (mm)	L (mm)	n (број на отвори) n (holes)		Маса во кг Weight in Kg
			За PN10 For PN10	За PN16 For PN16	
50	63	120	4		3.5
65	75	125	4		4.3
80	90	138	8		5.8
100	110	160	8		7.6
125	140	160	8		8.6
150	160	180	8		11
200	225	220	8	12	20
250	280	247	12		25.2
300	315	267	12		34.7
400	400	300	16		64
500	500	310	20		110
600	630	370	20		145



За фазонски парчиња до DN 2000 PN10-PN40 бари, како и за фазонски парчиња со нестандартни димензии, постои опција тие да се изработат од челик.
Pipe fittings up to DN2000 PN10-PN40 bar and pipe fittings with non-standard dimensions can be made out of steel.

Горенаведените карактеристики се од информативен карактер. Производителот го задржува правото да врши измени на дизајнот, составот и др., без претходна најава и без какви било обврски.
The above mentioned products are for reference only. The producer reserves the right to change the design, construction, specification without prior notice or liability.