

## РЕПАРАЦИОНИ СПОЈКИ СО ДУКТИЛНО ЖЕЛЕЗНИ СТЕГИ ТИП „DI“

### REPAIR CLAMPS WITH DUCTILE IRON SIDE CLAMPS TYPE “DI”

#### Карактеристики на производот

Репарационите спојки се флексибилни спојки составени од еден, два или три иноксни дела, на чии краеве се наоѓаат дуктилно железни стеги со завртки и навртки за притегање. Нивната намена е за лесна, брза и перманентна поправка на кородирани или оштетени цевки за вода. Централната завртка е со поголема должина за полесна монтажа при отежнати услови.

Работен притисок ПН10, ПН16.

#### Product features

Repair clamps are flexible clamps composed of one, two or three stainless steel parts with ductile iron clamps attached to their ends with bolts and nuts for tightening. They are intended for easy, fast and permanent repair of corroded or damaged water pipes. The central bolt is with extended length for easier installation in difficult conditions.

Working pressure PN10/16.

#### Материјал

- Тело и странични плочки изработени од не’рѓосувачки челик 1.4301 (AISI 304)
- Стеги од дуктилно железо според МКС EN 1563:2018
- Површинска заштита на стегите со епоксидна боја или со термопластика во црна боја, која е потврдена со извештај за здравствена исправност издаден од акредитирана лабораторија
- EPDM гумена заптивка според стандард МКС EN 681 -1:2006/A1:2006 со сертификат за здравствена исправност издаден од акредитирана лабораторија
- Завртки, навртки и подлошки – не’рѓосувачки челик (Class A2/A4)

#### Material

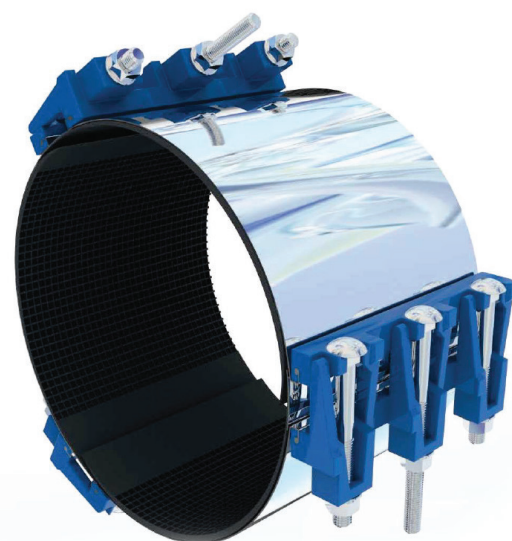
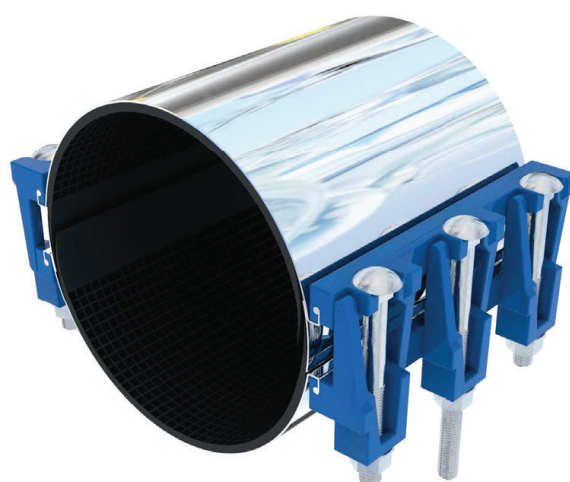
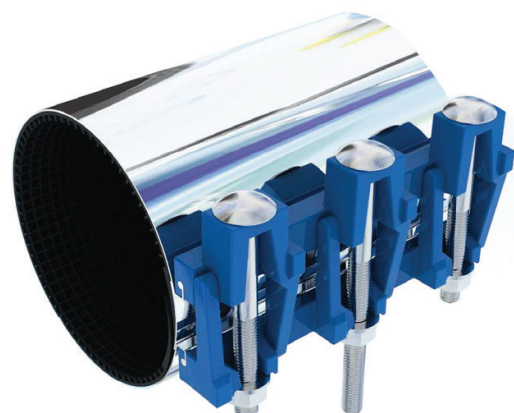
- Body and side plates made of stainless steel 1.4301 (AISI 304)
- Clamps of ductile iron in accordance with EN 1563:2018
- Surface protection of clamps with epoxy paint or black thermoplastic confirmed by an accredited laboratory issued health safety report
- EPDM rubber seal in accordance with the EN 681 -1:1996/A1:1998 with an accredited laboratory issued health safety certificate
- Screws, nuts and washers - Stainless steel (Class A2/A4)

#### Инсталација

- Надземна инсталација.
- Подземна инсталација.

#### Field of application

- Above ground installation.
- Underground installation.



#### ЗАБЕЛЕШКА

Во зависност од потребата можат да се изработат репарациони спојки со опсег, должина или стеги што не се наведени во овој каталог.

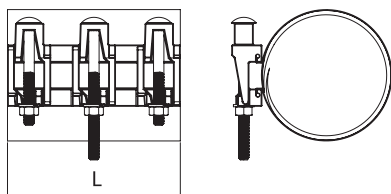
Горенаведените карактеристики се од информативен карактер. Производителот го задржува правото да врши измени на дизајнот, составот и др., без претходна најава и без какви било обврски. The above mentioned products are for reference only. The producer reserves the right to change the design, construction, specification without prior notice or liability.

#### NOTE

Clamps with different range, length and number of lugs can be produced upon request.

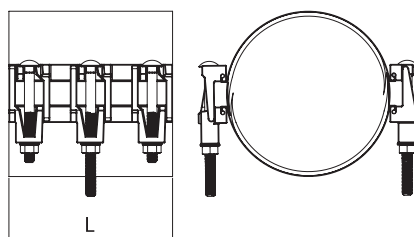
L = 200, 300, 400 mm

Шифра бр. АТА 07230  
Code No. АТА 07230



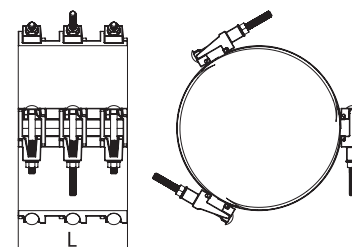
L = 200, 300, 400, 500, 600 mm

Шифра бр. АТА 07233  
Code No. АТА 07233



L = 200, 300, 400, 500, 600

Шифра бр. АТА 07242  
Code No. АТА 07242



Димензии / Dimensions (mm)		Димензии / Dimensions (mm)	
DN	OD	DN	OD
50 Steel	55 - 65	200 PE/PVC	194 - 206
50 PE/PVC	58 - 68	200 PE/PVC	219 - 231
50 Ductile	61 - 71	200 Steel	213 - 225
50 ACC/B+C	65 - 75	200 Ductile	216 - 228
65 Steel	68 - 78	200 ACC/B	222 - 234
65 PE/PVC	70 - 80	200 ACC/C	230 - 242
65 ACC/B+C	75 - 85	250 PE/PVC	244 - 256
65 Ductile	77 - 87	250 Steel	267 - 279
80 Steel	85 - 95	250 Ductile	268 - 280
80 PE/PVC	85 - 95	250 ACC/B	274 - 286
80 Ductile	93 - 103	250 PE/PVC	274 - 286
80 ACC/B+C	90 - 110	250 ACC/C	284 - 296
100 Steel	105 - 115	300 PE/PVC	309 - 321
100 PE/PVC	105 - 115	300 Steel	318 - 330
100 Ductile	113 - 123	300 Ductile	320 - 332
100 ACC/B+C	117 - 127	300 ACC/B	329 - 341
125 Steel	128 - 140	300 ACC/C	341 - 353
125 PE/PVC	135 - 147		
125 Ductile	139 - 151		
125 ACC/B+C	140 - 152		
150 PE/PVC	154 - 166		
150 Steel	158 - 170		
150 ACC/B	164 - 176		
150 Ductile	167 - 179		
150 ACC/C	175 - 187		
150 PE/PVC	174 - 186		

Димензии / Dimensions (mm)		Димензии / Dimensions (mm)	
DN	OD	DN	OD
80 Steel	80 - 100	300 PE/PVC	305 - 320
80 PE/PVC	80 - 100	300 Steel	315 - 335
80 Ductile	85 - 105	300 Ductile	315 - 335
80 ACC/B+C	90 - 110	300 ACC/B	325 - 345
100 Steel	100 - 120	300 ACC/C	335 - 355
100 PE/PVC	102 - 122	350 PE/PVC	340 - 370
100 Ductile	110 - 130	350 Steel	340 - 370
100 ACC/B+C	115 - 135	350 Ductile	365 - 395
125 Steel	130 - 150	350 ACC/B+C	380 - 410
125 PE/PVC	135 - 155	400 PE/PVC	385 - 415
125 Ductile	138 - 158	400 Steel	395 - 425
125 ACC/B+C	140 - 160	400 Ductile	414 - 444
150 PE/PVC	150 - 170	400 ACC/B	430 - 450
150 Steel	155 - 175	400 ACC/C	445 - 475
150 ACC/B	160 - 180	450 PE	435 - 465
150 Ductile	164 - 184	450 Ductile	465 - 495
150 ACC/C	170 - 190	450 ACC/B	485 - 515
150 PE/PVC	170 - 190	450 ACC/C	500 - 530
200 PE/PVC	198 - 228	500 PE/PVC	490 - 520
200 Steel	215 - 235	500 Steel	498 - 528
200 Ductile	215 - 235	500 Ductile	517 - 547
200 ACC/B+C	220 - 240	500 ACC/B	535 - 565
250 PE/PVC	240 - 260	500 PE	545 - 575
250 Steel	265 - 285	500 ACC/C	560 - 590
250 Ductile	265 - 285		
250 ACC/B	270 - 290		
250 PE/PVC	270 - 290		
250 ACC/C	280 - 300		

Димензии / Dimensions (mm)		Димензии / Dimensions (mm)	
DN	OD	DN	OD
350 PE/PVC	340 - 370	600 PE/PVC	610 - 640
350 Steel	340 - 370	600 Steel	600 - 630
350 Ductile	365 - 395	600 Ductile	620 - 650
350 ACC/B+C	380 - 410	600 ACC/B	645 - 675
400 PE/PVC	385 - 415	600 ACC/C	665 - 695
400 Steel	395 - 425	700 PE	695 - 720
400 Ductile	414 - 444	700 Steel	700 - 730
400 ACC/B	430 - 450	700 Ductile	720 - 750
400 ACC/C	445 - 475	700 ACC/B	755 - 785
450 PE	435 - 465	700 ACC/C	785 - 815
450 Ductile	465 - 495		
450 ACC/B	485 - 515		
450 ACC/C	500 - 530		
500 PE/PVC	490 - 520		
500 Steel	498 - 528		
500 Ductile	517 - 547		
500 ACC/B	535 - 565		
500 PE	545 - 575		
500 ACC/C	560 - 590		
600 PE/PVC	610 - 640		
600 Steel	600 - 630		
600 Ductile	620 - 650		
600 ACC/B	645 - 675		
600 ACC/C	665 - 695		
700 PE	695 - 720		
700 Steel	700 - 730		
700 Ductile	720 - 750		
700 ACC/B	755 - 785		
700 ACC/C	785 - 815		

Горенаведените карактеристики се од информативен карактер. Производителот го задржува правото да врши измени на дизајнот, составот и др., без претходна најава и без какви било обврски.  
The above mentioned products are for reference only. The producer reserves the right to change the design, construction, specification without prior notice or liability.